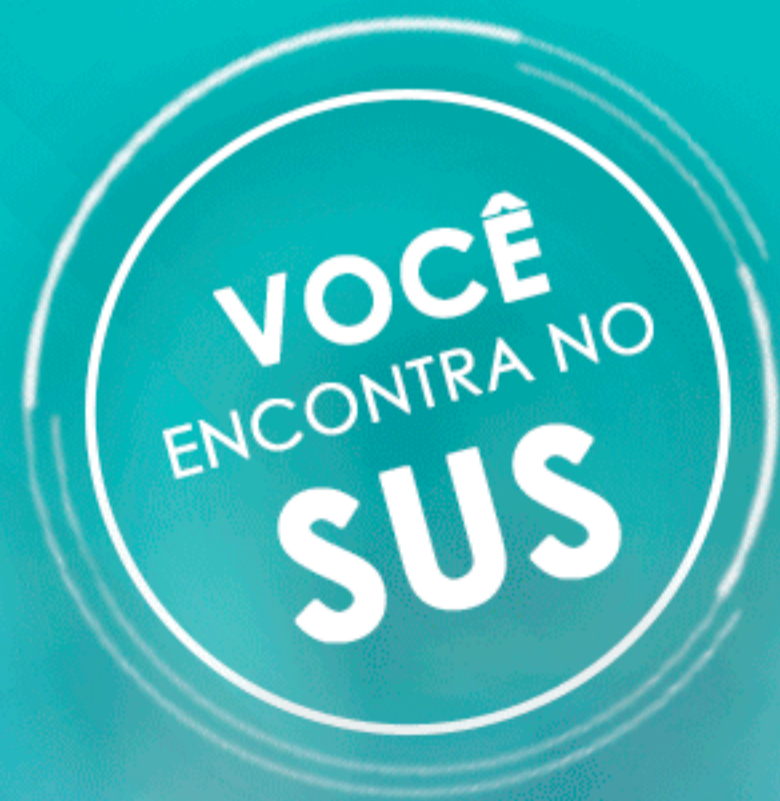


# PASSO A PASSO

PARA O USO DE MEDICAMENTOS  
INALATÓRIOS (BOMBINHAS)

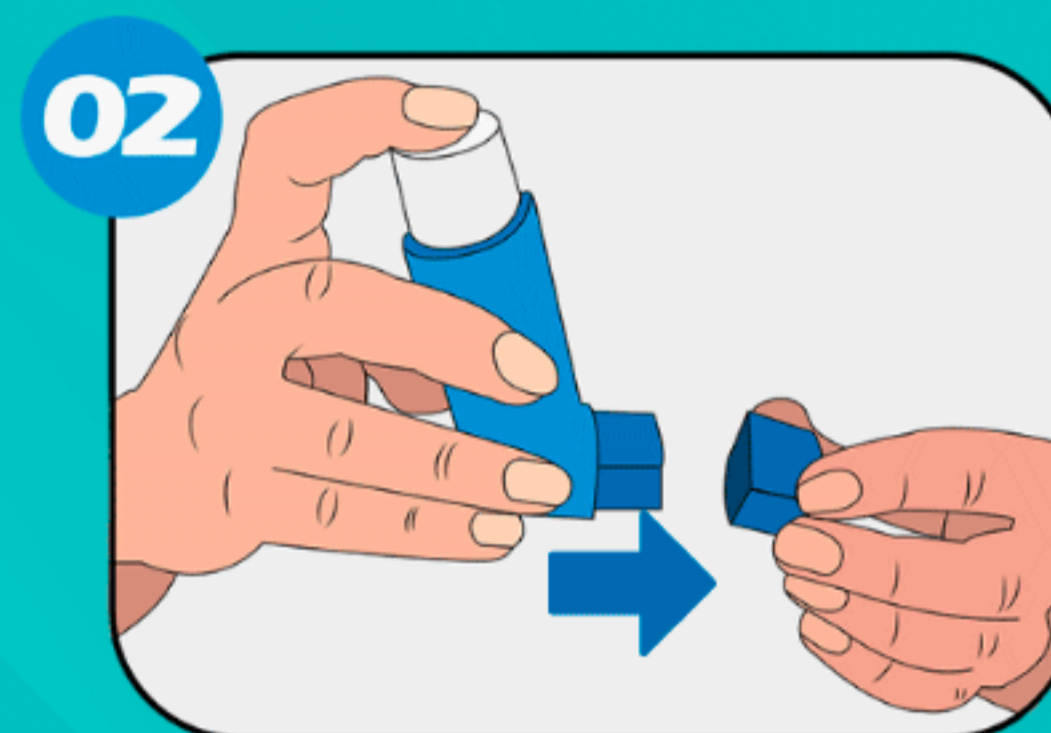


LITHEALTH





FIQUE NA POSIÇÃO VERTICAL  
(SENTADO OU EM PÉ);



RETIRE A TAMPA DO  
BOCAL DO INALADOR;



SEGURE O INALADOR NA  
POSIÇÃO VERTICAL E AGITE-O  
VIGOROSAMENTE;





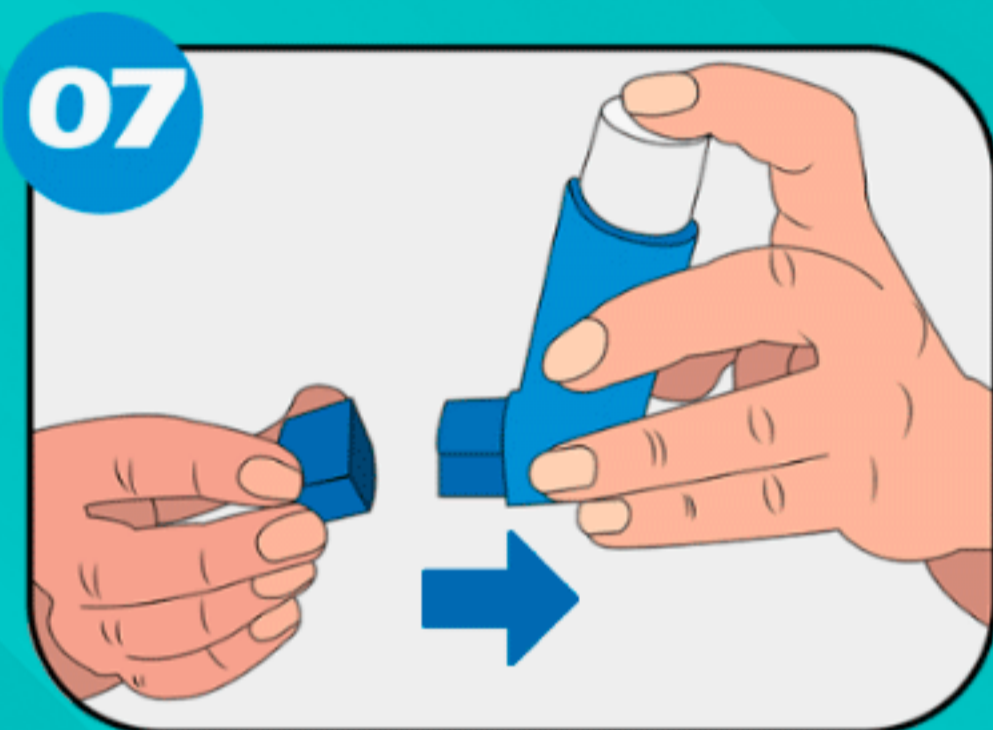
**ESPIRE O AR (SOLTE O AR DO PULMÃO), EM UM NÍVEL QUE LHE SEJA CONFORTÁVEL E POSTERIORMENTE SEGRE O BOCAL ENTRE OS LÁBIOS;**



**ABRA A BOCA E SEGRE A BOMBINHA NA POSIÇÃO VERTICAL (EM FORMA DE L) A 5 CM DE DISTÂNCIA (3 DEDOS);**



**REMOVA O INALADOR DA BOCA E SEGRE A RESPIRAÇÃO O MÁXIMO QUE PUDER (PELO MENOS 10 SEGUNDOS) E EM SEGUIDA, ESPIRE LENTAMENTE;**



**RESPIRAR NORMALMENTE  
E RECOLOCAR A TAMPA NO  
BOCAL DA BOMBINHA;**



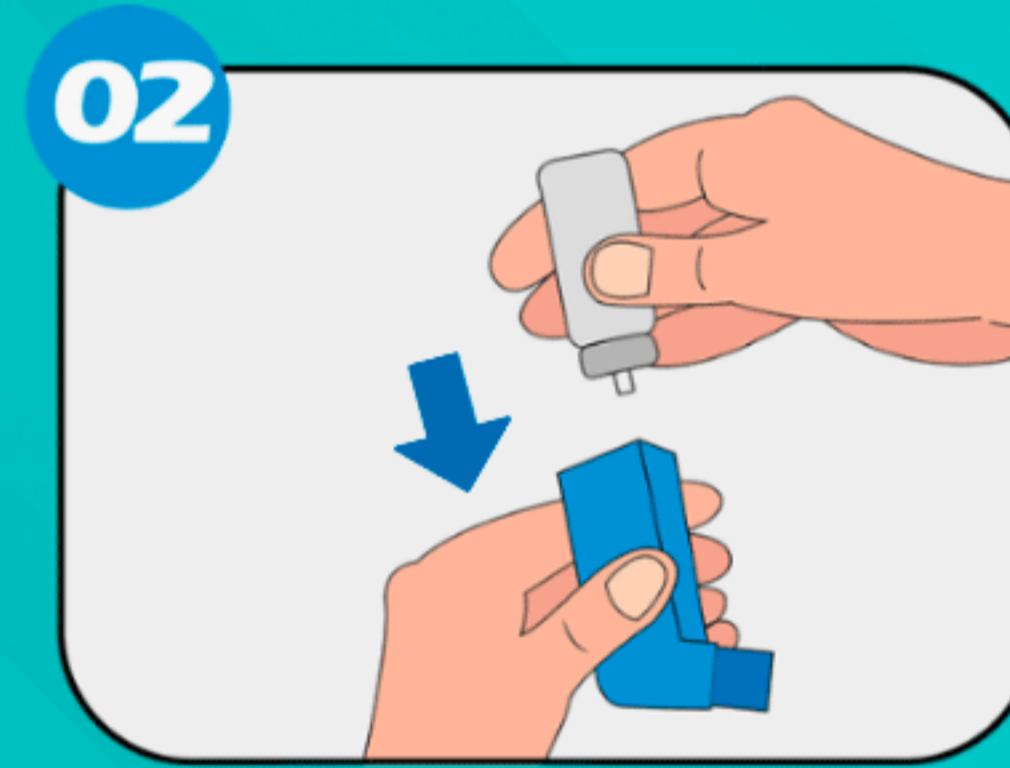
**APÓS O USO, ESCOVAR  
OS DENTES OU ENXAGUAR  
A BOCA.**

**OBS:** SE NECESSITAR DE MAIS DE UMA DOSE, COMECE NOVAMENTE A PARTIR DO PASSO 3.

# COMO REALIZAR A HIGIENIZAÇÃO:



**REMOVER O RESERVATÓRIO METÁLICO E LAVAR APENAS A PARTE PLÁSTICA COM ÁGUA CORRENTE;**



**SOMENTE APÓS A SECAGEM COMPLETA DO ENVOLTÓRIO, MONTAR ABOMBINHA PARA DEIXA-LA PRONTA PARA USO.**

ACOMPANHE A LIT E CONHEÇA MELHOR O SUS.  
É DIREITO SEU, É DIREITO DE TODOS!



**LIT**HEALTH

